

# 阪和道を リニューアルしていきます!

阪和自動車道 和歌山北IC～和歌山南SIC間は、1974年(昭和49年)の開通から約50年が経過しています。当該区間の橋梁は、コンクリートの材料として用いる骨材にやむなく海砂を使用したことで、塩害による著しい損傷が発生しています。また、モータリゼーションの発展に伴い大型車の交通量が増加するとともに、規制緩和により車両の総重量が増加する傾向にあり、過酷な環境に置かれています。これまでも定期的に点検を行いながら部分的な補修・補強を繰り返してきましたが、構造物の長期的な安全性や耐久性の確保が困難になりつつあります。そこで、既設橋を撤去し、新たに橋を架け替える抜本的なリニューアル工事を行うことにより、これまでより耐久性のある安全・安心な道路へと生まれ変わります。



松島高架橋 床版下面 コンクリートの剥離

## 工事内容

### 橋の架け替え工事

令和3年度から幅員減少規制により橋の架け替え工事に着手しています。令和5年度も同様の規制形態にて工事を実施いたします。規制形態の切替等の詳細は決まり次第、別途お知らせします。

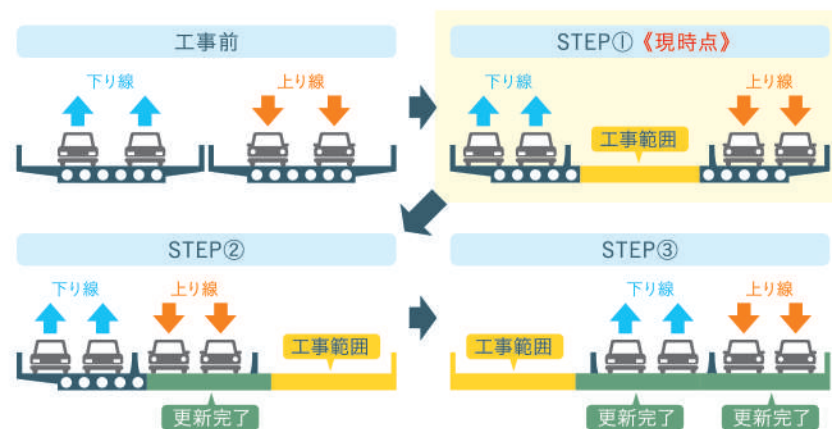


撤去状況



コンクリート桁の架設状況

### 〈幅員減少規制イメージ〉



## 阪和道リニューアル工事 便利な公式サイトをご利用ください。



ルート毎の所用時間が  
すぐわかる!

Googleマップ、または情報パネルの  
気になる区間を選択すると、  
所用時間をチェックできます。

リアルタイムの  
交通状況をチェック!

交通状況ボタンをタッチすると、高速道路や  
一般道路の交通状況をヒートマップで  
ご確認いただけます。

## 道路情報インフォメーション

### インターネット

お出かけ前に  
アクセス!

阪和道リニューアル

[https://kansai-renewal.com/2021\\_hanwa/](https://kansai-renewal.com/2021_hanwa/)

※スマートフォンからでもご利用いただけます。

●道路交通情報はコチラ!

日本道路交通情報センター

<https://www.jartic.or.jp>

●高速道路の料金・ルート検索などの情報はコチラ!

NEXCO西日本 公式WEBサイト

<https://www.w-nexco.co.jp>

気になる交通情報をいつでも手軽にチェック!  
ハイウェイ交通情報サイト



<https://ihighway.jp/>

### 阪和道リニューアル工事のお問い合わせ先 24時間年中無休(通話料無料)

NEXCO西日本  
お客さまセンター  
年中無休・24時間(通話料無料)

0120-924863  
(クルマでおでかけ24時間ハローさん)

※IP電話等一部の電話からはフリーダイヤルが  
ご利用できない場合があります。

その場合は、06-6876-9031 (通話料有料)  
電話のお掛け間違いが多発しています。上記以外の電話番号はございません。  
電話番号をよくお確かめのうえ、お掛けください。

### 道路交通情報のお問い合わせ先 24時間年中無休(通話料有料)

日本道路交通  
情報センター

TEL.050-3369-6666

※全国どこからでも最寄りの情報センターに接続します。

携帯短縮ダイヤル  
#8011

### 道路緊急ダイヤル

高速道路などをご利用中に「故障車」や「落下物」、「道路の損傷」などを見つけたら、  
「#9910」道路緊急ダイヤル(通話料無料)にお電話ください。



100年先の安全・安心のために。

令和5年  
E42

# 阪和道 リニューアル工事

## 幅員減少規制

# 和歌山北IC⇄和歌山南SIC 通年実施中

工事進捗等による規制区間・規制形態の変更については、  
その都度お知らせいたします。



車線の幅が狭くなります。  
十分な車間距離をとり、速度を落として  
安全な走行をお願いします。  
さらに、平日は交通状況に応じて車線規制を実施します。

令和5年  
E42

# 阪和道 リニューアル工事

# 幅員減少規制

— 車線の幅が狭くなります —

車線の幅が狭くなります。  
十分な車間距離をとり、  
速度を落として  
安全な走行をお願いします。

幅員  
減少規制



和歌山北IC

和歌山南SIC

和歌山IC

E42  
阪和道

E71 関空道

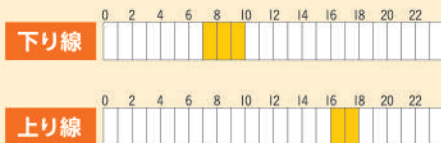
E26 阪和道

E24  
京奈和道



## 阪和道の交通特性

規制区間前後では、右記の時間帯で  
交通量が多くなります。  
お出かけ前には交通情報をご確認のうえ、  
安全に配慮した運転をお願いいたします。



## 車線規制からの 工事車両の出入りにご注意ください。

車線規制区間では、工事車両の出入りがあります。工事車両が規制内へ進入する際は、ハザードランプを点灯させ、減速してから進入します。また、規制内から本線へ進入する際は、車両の出入口にガードマンを配置し、車両の誘導を行います。工事規制区間を走行する際は、車間距離を十分にとり、規制速度を守って走行してください。



# 和歌山北⇄和歌山南 通年実施中

工事進捗等による規制区間・規制形態の変更については、  
その都度お知らせいたします。

## 幅員減少規制 概要図

規制区間は道路幅が3.5mから3.0mに減少し、  
最高速度が50km/hとなります。  
速度や車間距離に注意して、安全な走行をお願いします。



### 幅員減少規制 断面図



大型車は左側通行をお願いします。

### 幅員減少規制 + 車線規制 断面図

※平日は交通量の少ない時間帯など交通状況に応じて車線規制(終日含む)を実施します。



渋滞情報などがリアルタイムでわかる! 規制情報が詳しくわかる! 便利な公式サイトへアクセス! 阪和道リニューアル