

令和8年
E42

阪和道 リニューアル工事

幅員減少規制

— 車線の幅が狭くなります —

車線の幅が狭くなります。
十分な車間距離をとり、
速度を落として
安全な走行をお願いします。

幅員
減少規制

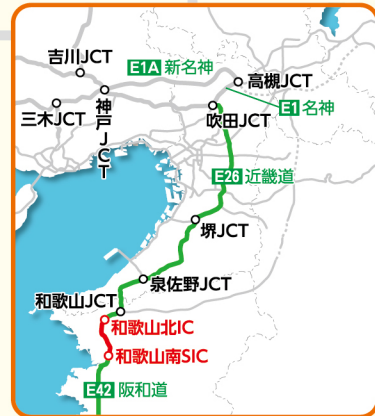


和歌山北IC

和歌山南SIC

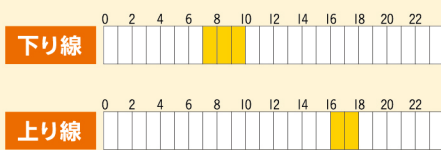
和歌山IC

E42
阪和道



阪和道の交通特性

規制区間前後では、右記の時間帯で
交通量が多くなります。
お出かけ前には交通情報をご確認のうえ、
安全に配慮した運転をお願いいたします。



車線規制からの
工事車両の出入りにご注意ください。

車線規制区間では、工事車両の出入りがあります。工事車両が規制内に入線する際は、ハザードランプを点灯させ、減速してから進入します。また、規制内から本線へ進入する際は、車両の出入口にガードマンを配置し、車両の誘導を行います。工事規制区間を走行する際は、車間距離を十分にとり、規制速度を守って走行してください。

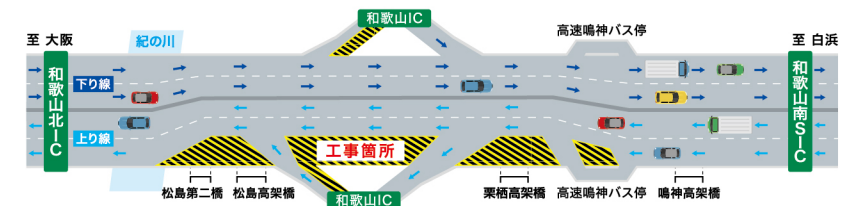


和歌山北⇄和歌山南 通年実施中

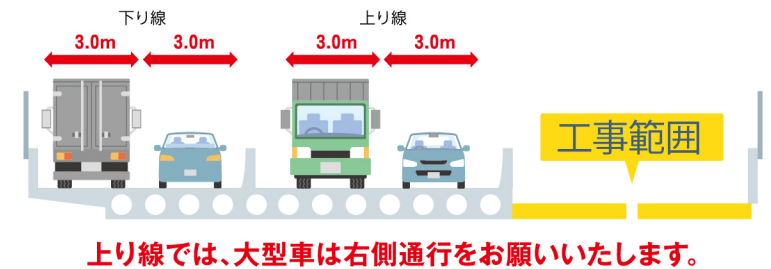
工事進捗等による規制区間・規制形態の変更については、
その都度お知らせいたします。

幅員減少規制 概要図

規制区間は道路幅が3.5mから3.0mに減少し、
最高速度が50km/hとなります。
速度や車間距離に注意して、安全な走行をお願いします。



幅員減少規制 断面図



幅員減少規制 + 車線規制 断面図

※平日は交通量の少ない時間帯など交通状況に応じて車線規制(終日含む)を実施します。



渋滞情報などがリアルタイムでわかる! 規制情報が詳しくわかる! 便利な公式サイトへアクセス! 阪和道リニューアル